



Wettbewerb „Light Cares“, VR-Brille für Menschen mit Sehbehinderung

Teileliste

Nr.	Menge	Bezeichnung	Produktion
1	1	Gehäuse	FDM / SLS
2-1	1	Smartphone Anschluss, Gehäuseseite	FDM / SLS
2-2	1	Smartphone Anschluss, iphone 6/6s	FDM / SLS
3-1	2	Innenteil Linsen-Verstellung	FDM / SLS
3-2	2	Schiene PD-Verstellung	FDM / SLS
4	4	Drehhebel Tiefenverstellung	FDM / SLS
5	2	Verkleidung Schraubenkopf	FDM / SLS
6	2	Schlitten Linse PD-Verstellung	FDM / SLS
7	2	Linsenhalterung Shoogee d = 37 mm	FDM / SLS
8	2	Halterung Schraubenmutter	FDM / SLS
9	1	Polster Hinterkopf (optional)	FDM / SLS
10	1	Lichtdichtung Handyhalterung (flexibles Material)	FDM / Schneiden / Stanzen
11	2	Schraube M3 x 25	Zukauf
12	4	Schraube M3 x 8	Zukauf
13	6	Schraubenmutter M3	Zukauf
14	2	Aluminium Stift d=4 mm, l = 40 mm	Zukauf
15	1	Gummiband 30 x 250	Zukauf
16	1	Schaumstoffband selbstklebend, Breite = 10 mm	Zukauf
17	2	Linse Shoogee	Zukauf
18	2	Stahlfeder aus Kugelschreiber (optional)	Zukauf

Anmerkungen:

- Die Teileliste ist für die Herstellung der Einzelteile im Schmelzschichtverfahren angelegt. Zum Drucken der Teile werden – mit Ausnahme der Teile 1 und 2-2 - keine Stützstrukturen benötigt.
- Für die Herstellung durch Lasersintern können die Teile 2-1 und 2-2 und die Teile 3-1 und 3-2 jeweils als ein Teil gedruckt werden.
- Die Lichtdichtung (Teil Nr. 10) kann entweder aus „weichem“ Material gedruckt oder aus 2 mm dickem Moosgummi ausgestanzt/ausgeschnitten werden. Falls Teil 10 aus Moosgummi ausgeschnitten werden soll, kann Teil 10 als Schablone aus festem Material gedruckt werden.

Änderungen (auf den folgenden Fotos noch nicht zu sehen!):

Teil 1: Markierung der Stegmitte zum einfachen ausmessen des Augenabstandes.

Teil 2-2: Zusätzliche Sicherung des Smartphones gegen Rausfallen (falls VR-Brille verkehrt herum abgestellt wird).



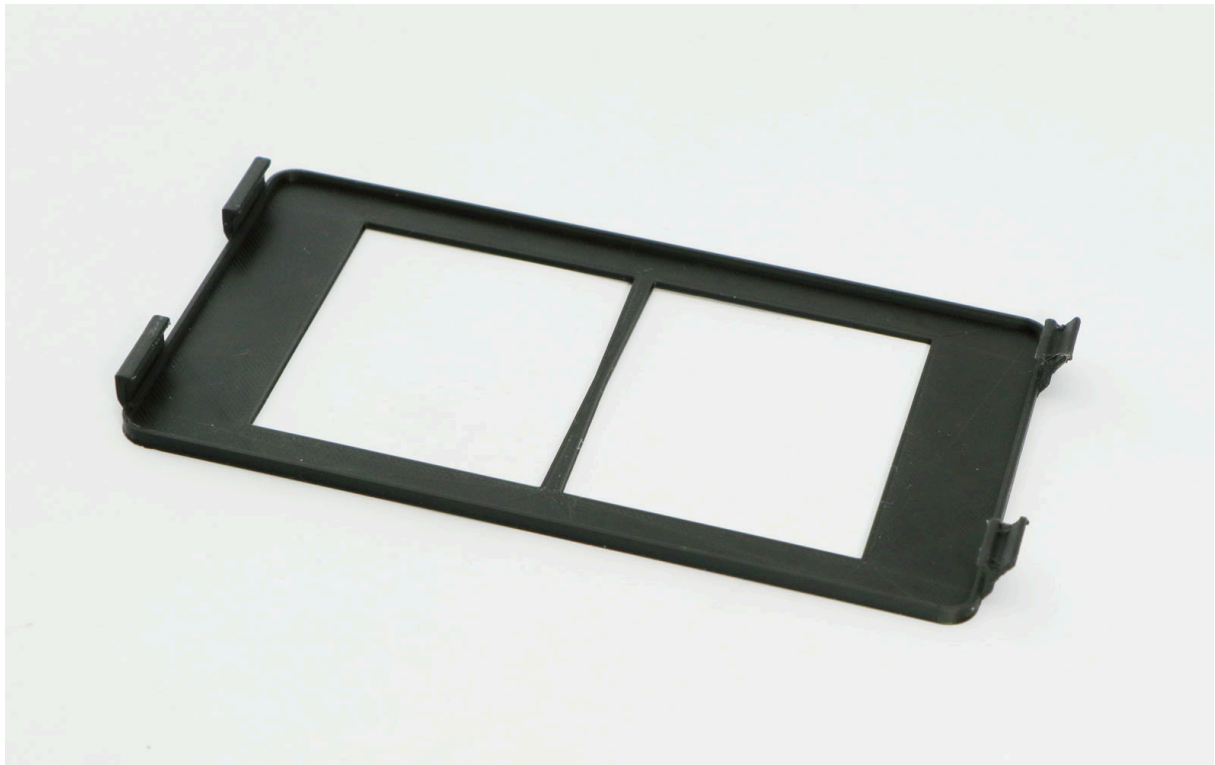
Einzelteile

Teil I: Gehäuse





Teil 2-I: Smartphone-Anschluss, Gehäusesseite

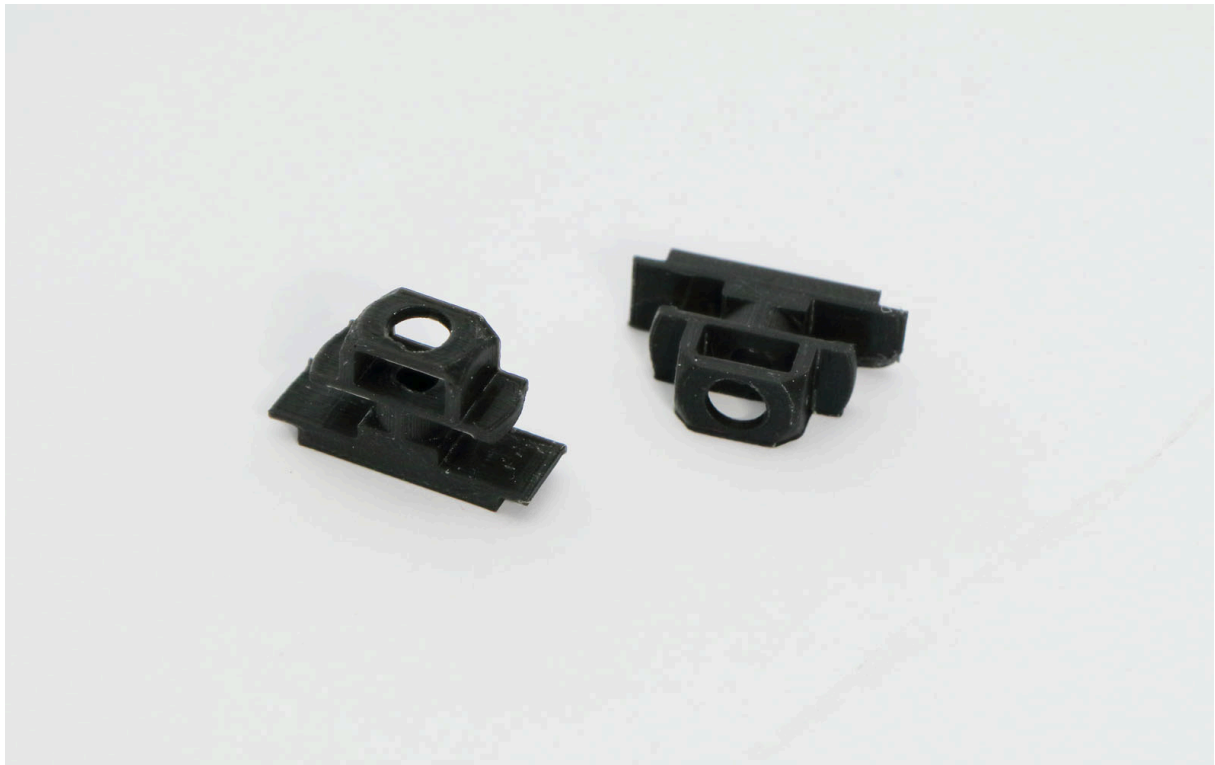


Teil 2-I: Smartphone Anschluss, iphone 6 / 6s





Teil 3-1: Innenteil Linsen-Verstellung



Teil 3-2: Schiene PD-Verstellung





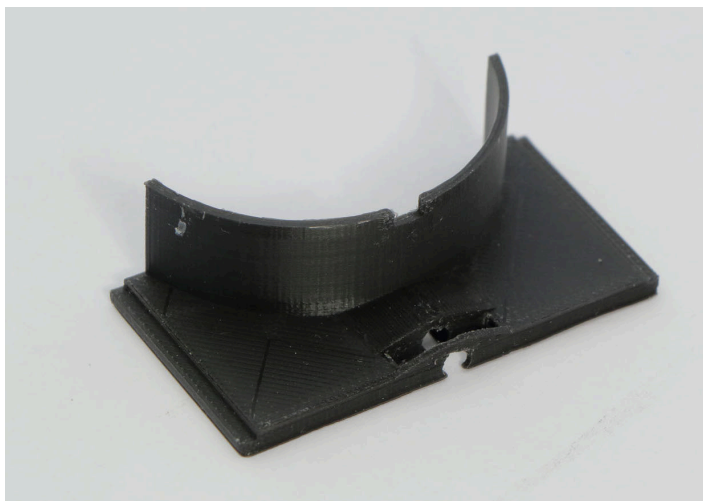
Teil 4: Drehhebel Tiefenverstellung



Teil 5: Verkleidung Schraubenkopf



Teil 6: Schlitten PD-Verstellung





Teil 7: Linsenhalterung



Teil 8: Halterung Schraubenmutter (inkl. Schraubenmutter M3)

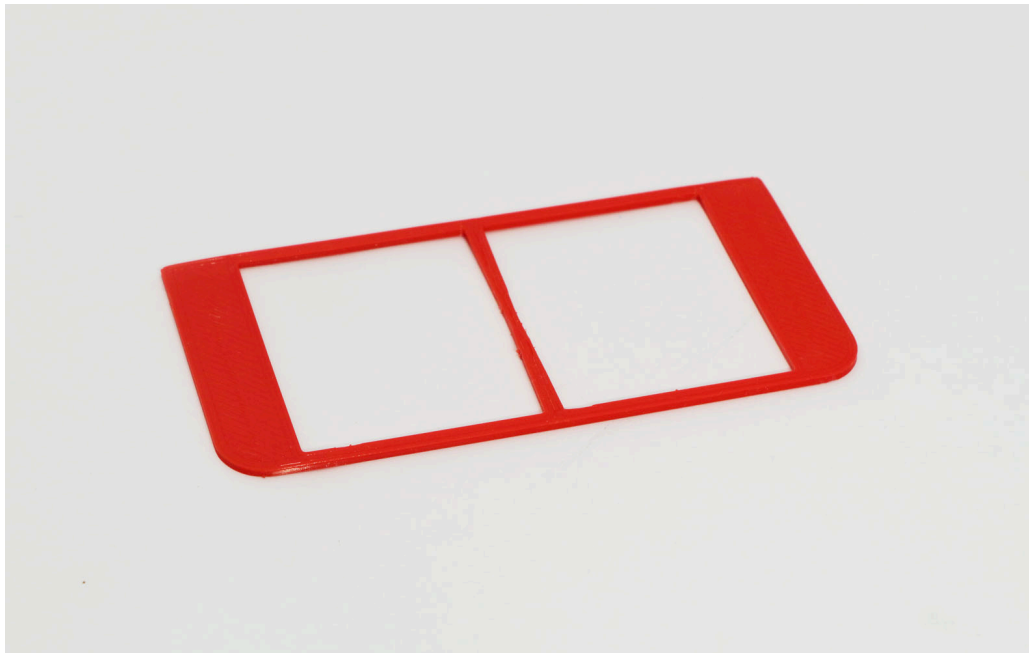


Teil 9: Polsterung Hinterkopf

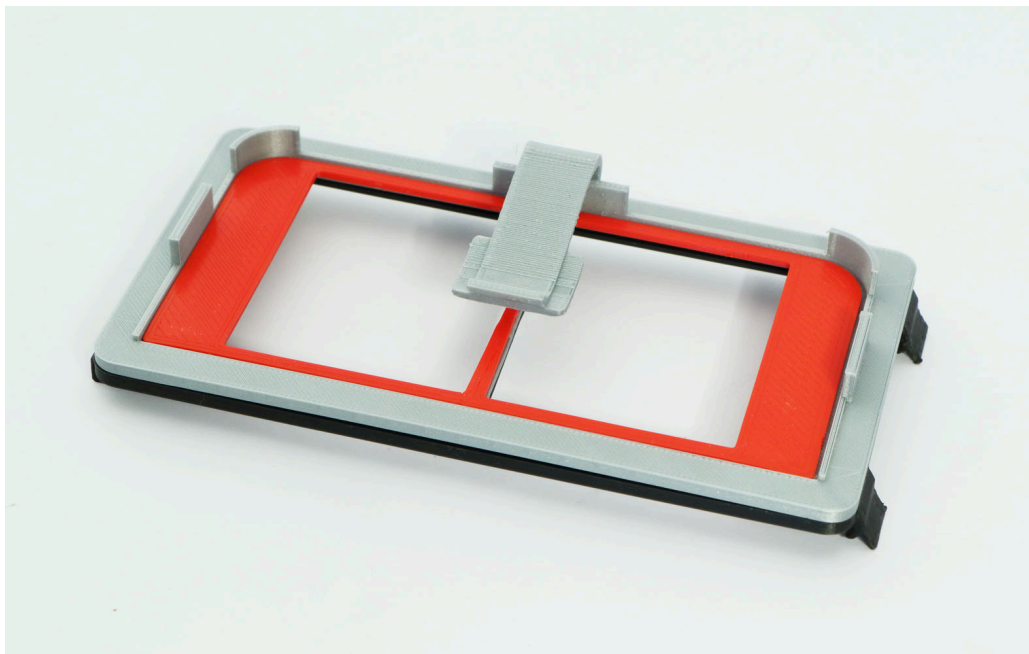




Teil 10: Lichtdichtung Smartphone



Smartphonehalterung komplett (Teile 2-1, 2-2 und 10)





VR-Brille komplett
(Gewicht = 221g, inkl. Linsen und Tragegurt, ohne Smartphone)

